

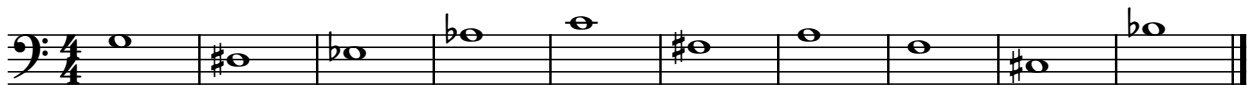
Name: _____ Klasse: _____ Datum: _____

#- und b-Vorzeichen

1. Benenne alle Noten mit Namen. Pass gut auf, wo ein Stammtton (ohne Vorzeichen) und wo ein Ton mit Vorzeichen steht.

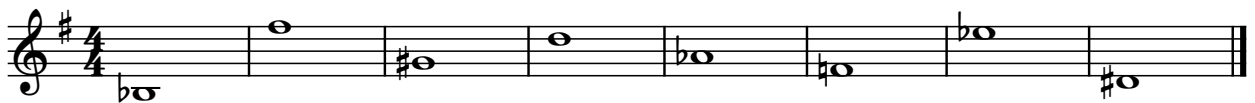


2. Benenne alle Noten mit Namen. Pass gut auf, wo ein Stammtton (ohne Vorzeichen) und wo ein Ton mit Vorzeichen steht.



3. Benenne alle Noten mit Namen. Beachte, dass nach dem Notenschlüssel schon Vorzeichen stehen. Sie gelten für die gesamte Zeile, die anderen nur für einen Takt.

Das Tonartvorzeichen nach dem Notenschlüssel gilt hier für den Ton:



4. Benenne alle Noten mit Namen. Beachte, dass nach dem Notenschlüssel schon Vorzeichen stehen. Sie gelten für die gesamte Zeile, die anderen nur für einen Takt.

Die Tonartvorzeichen nach dem Notenschlüssel gelten hier für die Töne:

